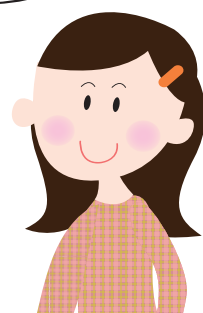


## 保育・授業の公開や 研修会を行っています

進路の参考に授業の  
様子を見たい。

聴覚障害児への  
指導方法について  
知りたい。



学校見学会

専門講演会

夏期研修会

早期支援研修会

聴覚障害基礎研修会

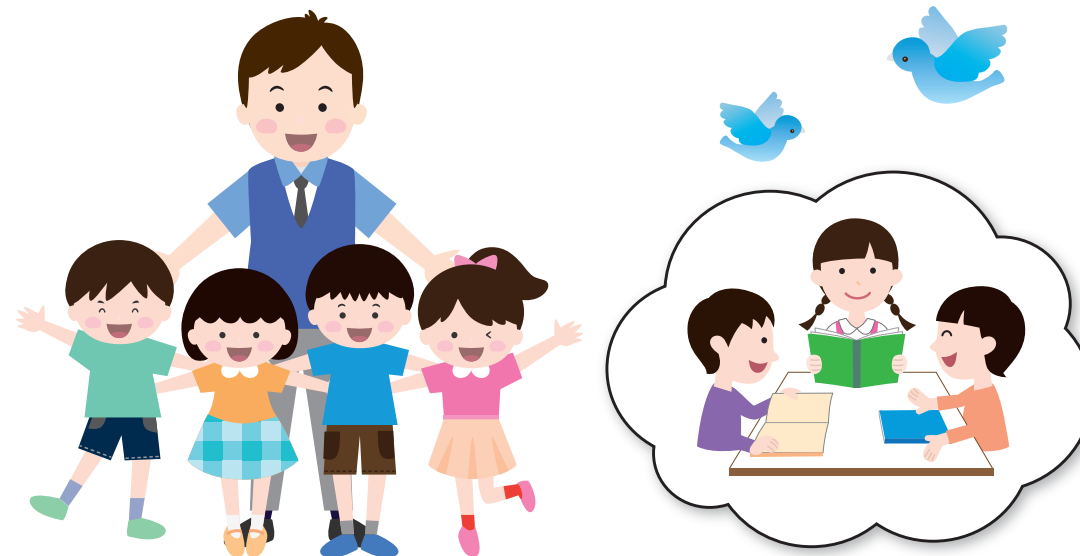
学校・幼稚園・保育園等への訪問支援

上記のほかにも研修や見学の機会を設けています。また事前にご連絡を  
いただければ、保育・授業の参観もお受けしております。

くわしくは、各校のコーディネーターまでお問い合わせください。

## 聴覚支援学校の地域支援

聴覚支援学校では、聴覚に障害のあるお子さんが地域で楽しく  
のびのびと生活できることを願って、きこえやことばの教育相談や  
情報提供を行っています。



### 宮城県立聴覚支援学校 地域支援センターせんだい

〒982-0001 仙台市太白区八本松2丁目7番29号  
TEL 022-248-0648 FAX 022-246-0446  
E-mail : miyaro-s@od.myswan.ed.jp  
ホームページ : <https://miyaro-s.myswan.ed.jp>



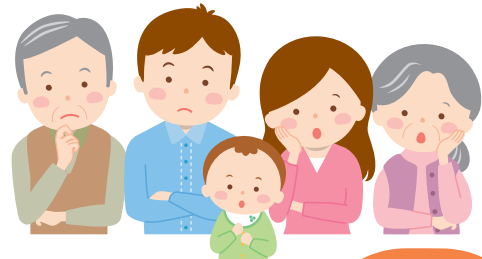
### 宮城県立聴覚支援学校小牛田校 地域支援センターこごた

〒987-0005 遠田郡美里町北浦字船入1番地  
TEL 0229-32-2110 FAX 0229-32-3663  
E-mail : rkogota-shien@od.myswan.ed.jp  
ホームページ : <https://rkogota.myswan.ed.jp>



本冊子は、宮城県教育委員会の「視覚障害・聴覚障害のある乳幼児に対する教育相談充実事業」  
により作成しています。

- ・大きな音に気づかない。
- ・機嫌がよいときでもあまり声を出さない。



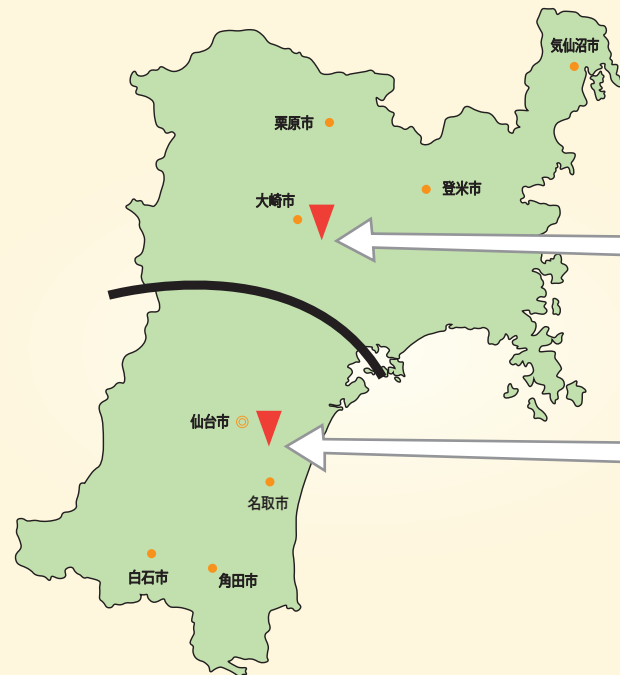
保護者

- ・保護者への支援はどうしたらよいのだろう。
- ・きこえや補聴支援について知りたい。
- ・きこえにくさのある子へのかかわり方について知りたい。



乳幼児  
保育園児  
幼稚園児

県内を二つの地域に分けて担当し、支援しています。  
高校生については、聴覚支援学校(仙台校)にご相談ください。



県北部  
小牛田校

県中央部・県南部  
聴覚支援学校  
(仙台校)

それぞれの年齢に合わせた支援について、ご相談をお受けしています。

ひよこ相談  
0～2歳児

ことり相談  
3～5歳児  
(就学前)

はばたき相談  
6歳児以上  
成人まで

- ・先生や友達の話聞き間違えたり、聞き返すことがある。
- ・集会や放送の内容が聞き取れない。



小学生  
中学生  
高校生等

- ・進路について迷っている。
- ・将来の職業について知りたい。



- ・施設設備や備品について知りたい。
- ・支援の方法を学びたい。
- ・聴力測定の方法やオーディオグラムの読み取りについて知りたい。

保育士  
教員  
保健師等



生活や学習の中で困っていることについて支援します。



- ・きこえやことばの発達について
- ・コミュニケーションについて
- ・補聴器や人工内耳について  
装用について・活用法について・機種について  
聴力検査の結果について
- ・子育てや教育の工夫について

※相談は随時受け付けます。秘密は守ります。相談費用はかかりません。